

# Ein neuer Weg der wissenschaftlichen Untersuchung von Reiki

## Informationen für Interessenten zur Teilnahme

### Ziel des Projektes:

→ **Ziel des Projektes ist es, aus wissenschaftlicher Sicht die Effekte von Reiki im menschlichen Energiesystem in visualisierter und messbarer Form darzustellen.**

Mit besonderen wissenschaftlichen Methoden ist es nun möglich die Effekte von Reiki in einer sichtbaren und wissenschaftlich messbaren Form für Jedermann darzustellen.

Um eine wissenschaftlich fundierte Aussage über die Wirkungsweise von Reiki treffen zu können, ist es wünschenswert die Tests an mindestens 100 Personen durchzuführen. Bisher haben 30 Teilnehmer an den Untersuchungen teilgenommen.

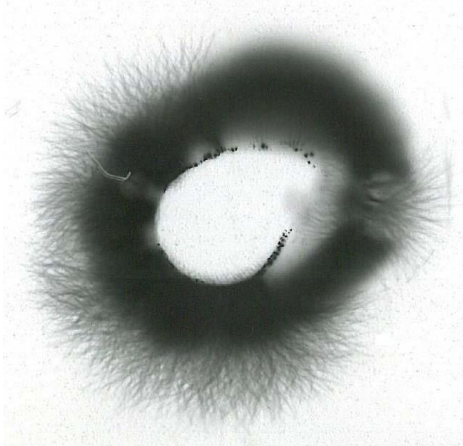
**Es wird angezielt, dass die wissenschaftlichen Resultate weltweit eine Grundlage bilden, für fundierte Akzeptanz und Anerkennung von Reiki in der Öffentlichkeit, dem Gesundheitswesen und in der Gesellschaft.**

### Verwendete Testmethoden:

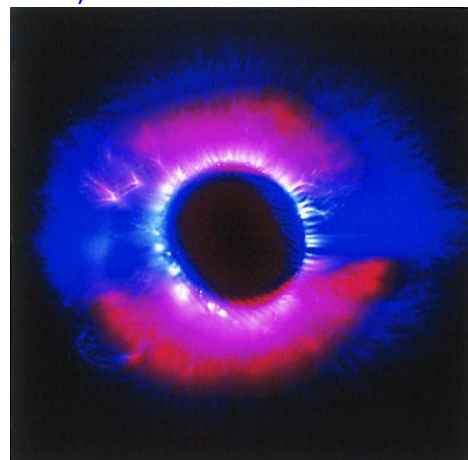
→ **Eine Methode ist der weiterentwickelte Kirlian-Effekt** mittels einer nicht leitenden Elektrode von Prof. Antonov (1984). Sie wurde von Prof. Antonov als selektive Hochfrequenz-Entladung (SHFE) definiert; Wissenschaftliche Kirlian-Methode.

Dabei wird eine Aufnahme in schwarz weiss und in Farbe vom Daumen des Teilnehmers gemacht. Neu sind Aufnahmen im Ultraviolett- und Infrarot-Spektrum.

In vielen Forschungsinstituten wird die Kirlian-Methode eingesetzt, um die Fähigkeiten von Biotherapeuten zu untersuchen. Im Wissenschaftlichen Forschungsinstitut für medizinische Biophysik (Scientific Research Center of Medical Biophysics, SRCMB) wird die SHFE-Methode verwendet. ([http://www.medicalbiophysics.dir.bg/de/kirlian\\_effect.html](http://www.medicalbiophysics.dir.bg/de/kirlian_effect.html))



*Schwarz weiß-Kirlian-Aura eines Teilnehmers*



*Farb-Kirlian-Aura eines Teilnehmers*

## Ein neuer Weg der wissenschaftlichen Untersuchung von Reiki Informationen für Interessenten zur Teilnahme

→ Eine weitere, unabhängige und sehr aussagefähige Methode ist die Wasser-Spektralanalyse mit dem Gerät von Prof. Antonov (1983). Diese Methode der Wasser-Spektralanalyse wird als *Differenz von Energiespektren des Wassers im Ungleichgewicht* („DNES“) bezeichnet. Hier beeinflusst der Teilnehmer Wasser mit Reiki.

give-Mode	1st Degree	2nd Degree	Master-Level	Delta – Result
-4,5	1,7	4,4	7,4	<b>-11,9</b>

**Daten eines Teilnehmers, DNES Tests**

([http://www.medicalbiophysics.dir.bg/en/activity\\_presentation.html](http://www.medicalbiophysics.dir.bg/en/activity_presentation.html))

### Durchführung des Projektes:

→ **Leiter** des Projektes ist der Wissenschaftler Dr. Ignat Ignatov, Leiter des Wissenschaftlichen Forschungsinstituts für medizinische Biophysik (SRCMB)“ in Sofia, Bulgarien.

→ Das Projekt wird in **Kooperation** mit dem Scientific Research Center of Medical Biophysics (SRCMB), der Fachvereinigung Reiki Alliance Deutschland e.V. (RAD) und dem Seminarzentrum Isabella Petri (Projektkoordination und -abwicklung) durchgeführt.

→ **Projektorganisation** durch Seminarzentrum Isabella Petri.

Der Projektstart erfolgte im Oktober 2008 in Deutschland, Gersfeld, mit 12 Teilnehmern mit einer ersten Testreihe. Mit den Teilnehmern von 2008 wurde im September 2009 eine zweite, erweiterte Testreihe mit Klienten in Sofia (Bulgarien) und Wiederholung der Basistests am Institut des SRCMB durchgeführt. Wiederholungsmöglichkeit der Basistests für frühere Teilnehmer ist möglich und erwünscht, um Nachhaltigkeit und Entwicklung aufzuzeigen.

Das Forschungsprojekt ist **offen** für Interessierte aus **allen Reiki-Richtungen** und für **alle Grade**.

Die Ergebnisse aus der ersten Forschungsreihe vom Oktober 2008 wurden im Februar 2009 öffentlich präsentiert und bereits in Fachzeitschriften und auf Webseiten publiziert (s. u.).

### Termine der nächsten Untersuchungsreihen März 2012

#### in Gersfeld, Deutschland:

**25. bis 26. März 2012: Gruppe aus 2011 mit weiterführenden Tests**

**26. bis 28. März 2012: für NEUE Teilnehmer der Reikistudie sowie  
für Interessenten anderer Heilrichtungen**

### Anmeldeunterlagen bitte anfordern bei:

**Seminarzentrum Isabella Petri; Telefon: +49-(0)8624-2817;**

**Email: [IsabellaPetri@aol.com](mailto:IsabellaPetri@aol.com)      [www.IsabellaPetri.de](http://www.IsabellaPetri.de)**

### Weiterführende Informationen unter:

**[www.IsabellaPetri.de](http://www.IsabellaPetri.de); [www.medicalbiophysics.dir.bg](http://www.medicalbiophysics.dir.bg); [www.reiki-alliance-deutschland.de](http://www.reiki-alliance-deutschland.de)**