

Reiki und Wissenschaft

Wirkung der alten asiatischen Heilkunst jetzt physikalisch nachgewiesen

„Das wirkt nur, wenn man daran glaubt“, war bisher die Meinung vieler Menschen zum Thema „energetische Heilweisen“. Hinweise darauf, dass es möglich ist „Heilenergie“ sichtbar zu machen, erhielt die Seenerin Isabella Petri durch Untersuchungen und Messungen, die im Zusammenhang mit einer Heilerausbildung durchgeführt wurden.

Im März 2008 war die Reiki-Lehrerin zu wissenschaftlichen Untersuchungen der von ihr praktizierten Methode im „Forschungszentrum für medizinische Biophysik“ in Sofia. Die Experimente fanden statt unter der Leitung von Dr. Ignat Ignatov.

In seinem Forschungsinstitut in der bulgarischen Hauptstadt wird seit ca. 20 Jahren an der Entwicklung und Verfeinerung von geeigneten Messmethoden gearbeitet, welche die „Biofähigkeit“ des Menschen dokumentieren sollen. Die

Heilergabe wird erforscht

sein Ausdruck wurde von der Wissenschaft als Sammelbegriff eingeführt für die „Fähigkeit, signifikante Effekte auszulösen als Ergebnis der Bioinformationseinwirkung von physikalischen Feldern auf Wasser, Zellen und Gewebe auf energetischer Basis“. Dem zu Folge werden Menschen, durch deren Beeinflussung höhere Messwerte auf Wasser, Zellen und Gewebe feststellbar sind, wissenschaftlich als „Biosensitive“ bezeichnet. Die Fähigkeit selbst wird „Bioinformationseinwirkung“ genannt. Wenn die Biofähigkeiten ei-

nes Menschen eine positive medizinische Wirkung auf das Energiesystem Anderer haben, werden diese Personen im volksnahen Sprachgebrauch oft viel weniger kompliziert als „Heiler“ bezeichnet.

Auch Experimente mit Patienten, die von Heilern behandelt wurden, werden im bulgarischen Forschungszentrum durchgeführt. Eine der verwendeten Testmethoden des Instituts ist ein speziell entwickeltes Verfahren der elektrischen Hochfrequenzfotografie – das so genannte „Kirlianverfahren“ – mittels dessen man die energetische Ausstrahlung belebter Objekte sichtbar machen kann. Isabella Petri erklärte sich bereit, an diesem aufschlussreichen Ex-



Isabella Petri aus Seeon ist Reiki-Lehrerin. Sie gibt Seminare und Behandlungen seit mehr als 10 Jahren.

Personen nach der Reiki-Einwirkung jeweils fast verdoppelt hatte. Dies dokumentiert ein beträchtlich erhöhtes Energieniveau. Bei mehr als 70 Prozent der Fälle zerreißt die elektrische Aura des Biosensitiven bereits nach dem ersten Patienten. Die Aura von

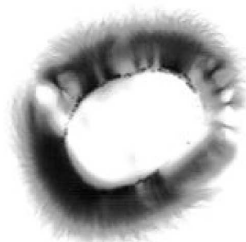
Erhöhtes Energieniveau

Isabella Petri wurde nicht zerrissen, sondern hatte sich sogar vergrößert. Auch nach dem zweiten Patienten blieb ihre Aura unbeschädigt. Dies ist in der Regel nur bei wenigen, außergewöhnlich begabten Menschen der Fall.

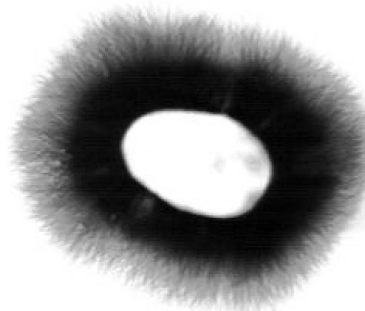
Im Verlauf der Versuche wurden über 200 Personen untersucht, nachdem sie eine Bioinformationseinwirkung empfangen hatten. Ebenso wurden bei über 100 Menschen Veränderungen der elektrischen Auren festgestellt, nachdem sie Heilenergie abgegeben hatten.

Der bulgarische Biophysiker Dr. Ignatov erbrachte mit seiner Versuchsreihe den Nachweis dafür, dass sich der Reiki-Geber mit universeller Energie auflädt. Im Verlauf der Experimente bewies er ausserdem, dass sich die Auren von Patienten beim Empfang von Reiki kräftigten. Ganzheitlich gesehen ist dies nach seiner Überzeugung auch die Erklärung dafür, dass durch Reiki körperliche Leiden gebessert oder gelindert werden können.

Isabella Petri



Schwarz-weiss Kirlianaura der ersten Klientin vor der Reiki-behandlung, (durchschnittliche Breite) Ø 7 mm



Schwarz-weiss Kirlianaura der ersten Klientin nach 20 Minuten Reiki, (durchschnittliche Breite) Ø 12.3 mm



Reiki - Usui Shiki Ryoho

Mitglied der Reiki Alliance Deutschland e.V.

Reiki-Vorträge • Reiki-Treffen • Reiki-Behandlungen

Ausbildung im I. und II. Reiki-Grad • Ausbildung zum Reiki-Meister und Lehrer

Aktuelle Termine und Seminarkosten bitte telefonisch erfragen

Seminarzentrum Isabella Petri

Wattenham 33, D-83370 Seeon

Telefon: + 49-(0)8624-2817

IsabellaPetri@aol.com, www.IsabellaPetri.de

Ausserdem:

- Reconnective Healing und The Reconnection™ von Dr. Eric Pearl
- Geprüfte Heilerin der IAWG, der Internationalen Akademie für wissenschaftliche Geistheilung, mit dem Ausbildungsleiter Christos Drossinakis.